

**Unvollendet =
und zwar aus Prinzip!**

Be-greifbare Interaktion im Kontext von Kunst

Dr. Susan Grabowski & Daniel Cermak-Sassenrath

CoMa



+



Computer

Malen

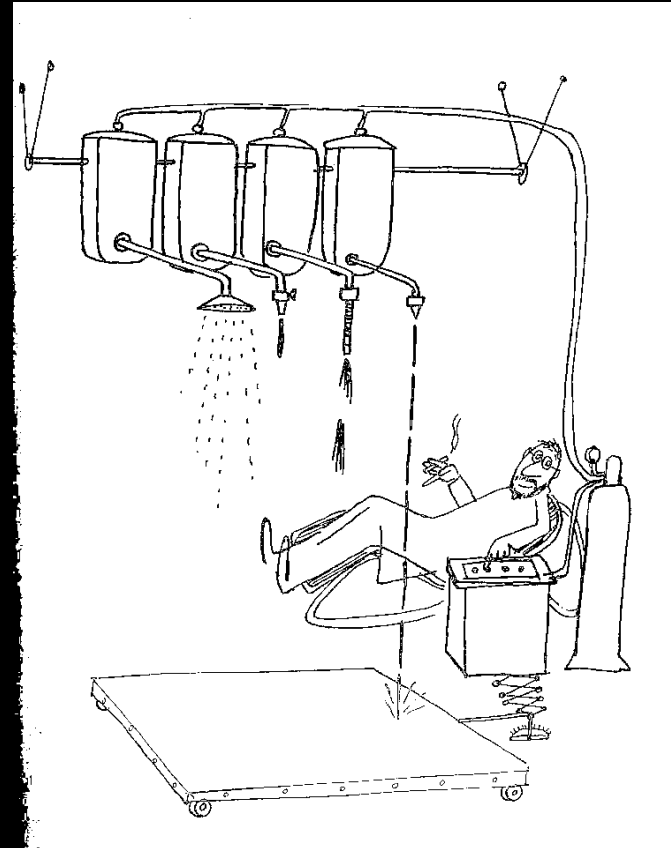
CoMa Intention

**Die veränderten Bedingungen
in Werkprozessen erfahrbar
werden lassen**

Ziel

Schnittstellen entwickeln,
die Computer & Malen in
ein Zusammenspiel bringen.

Unvollendet
und zwar aus Prinzip!



CoMa

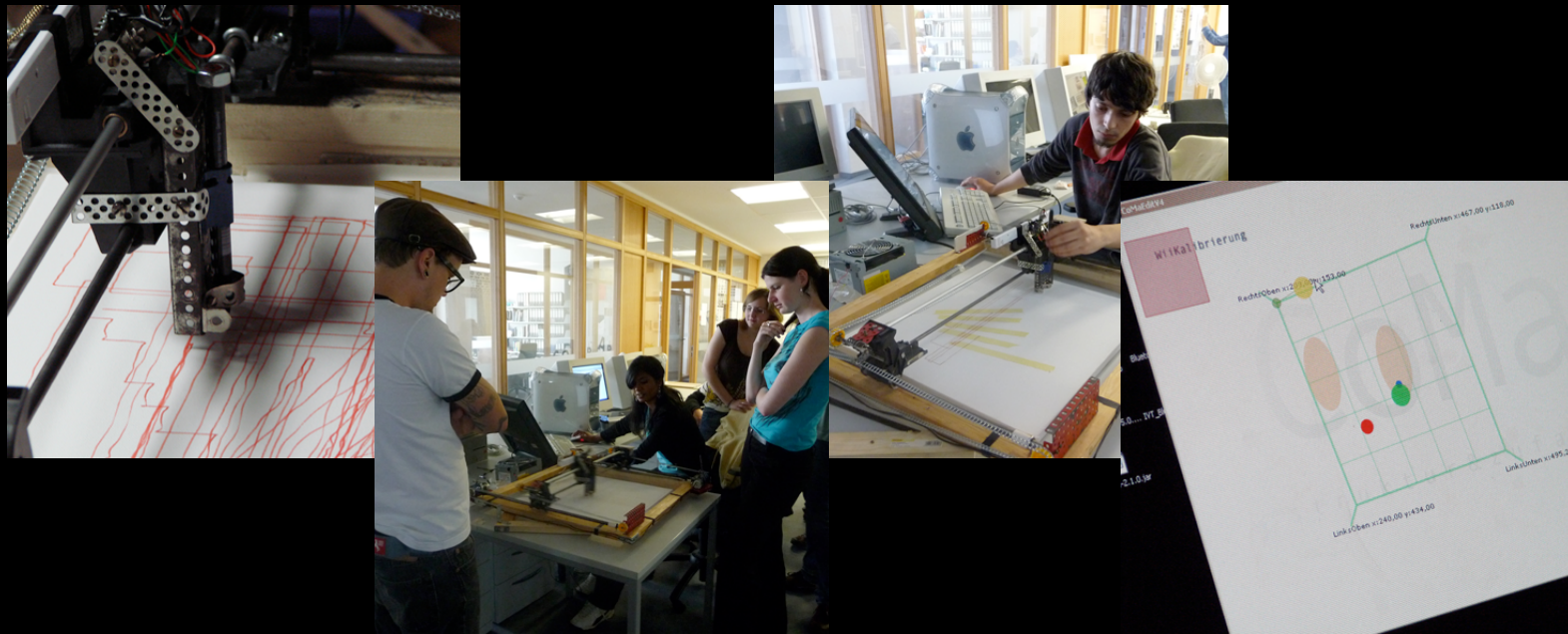
Arbeiten



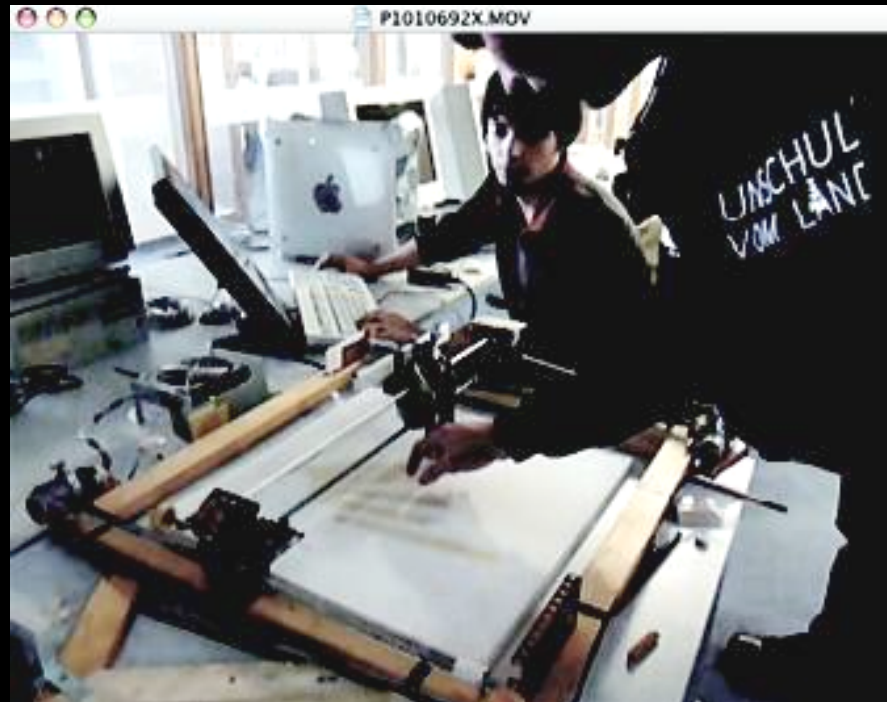
Ergebnis
vorläufig

Zeichenmaschine
gesteuert durch
3 Interaktionen

CoMa Zeichenmaschine



CoMa Zeichenmaschine



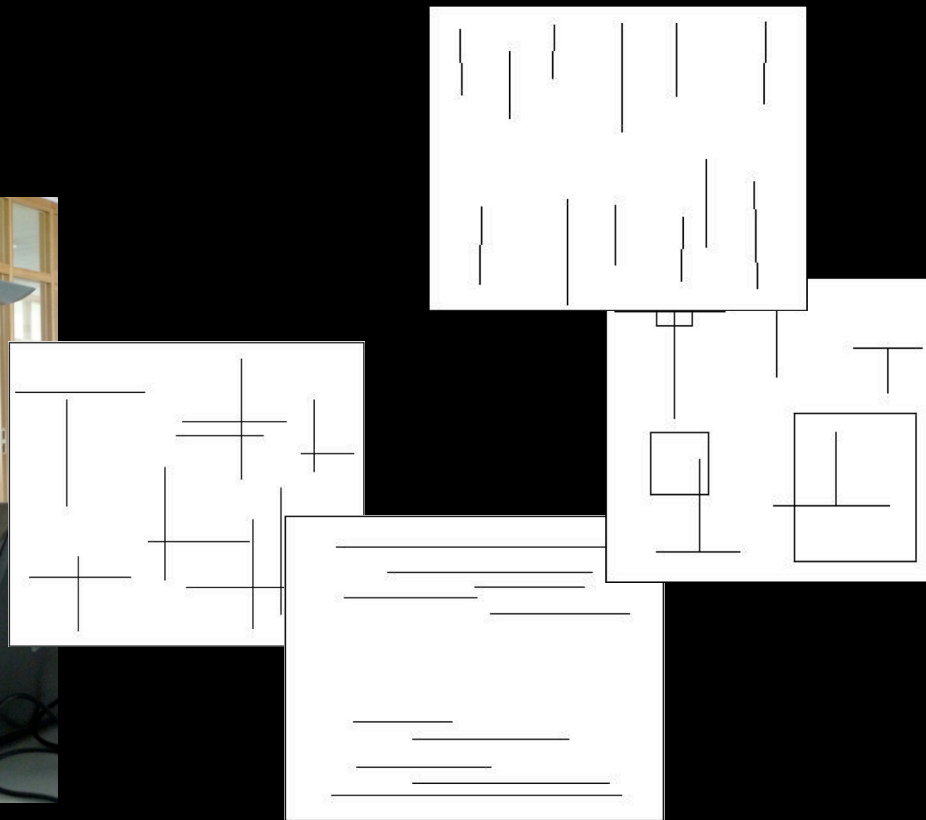
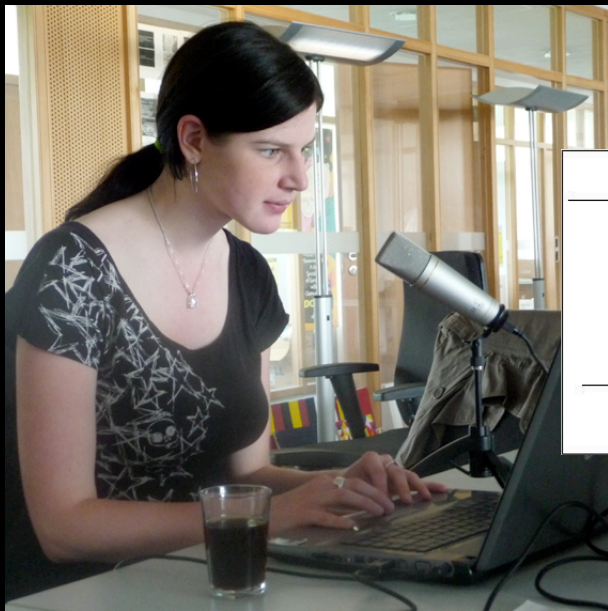
CoMa **Interaktionen**

CoMa
Voice

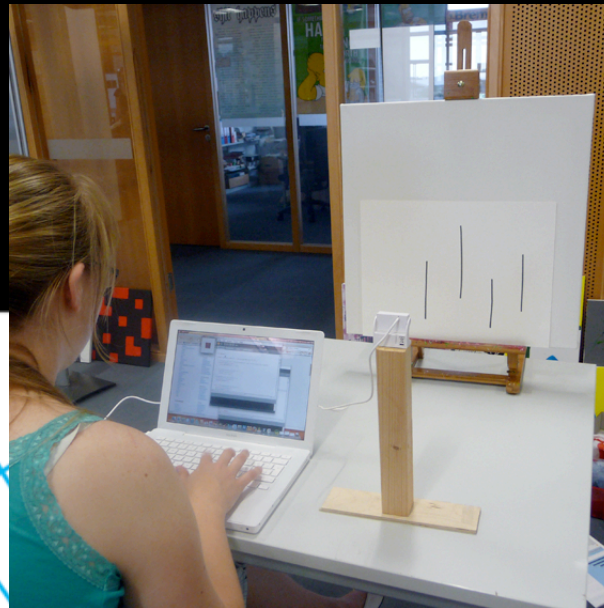
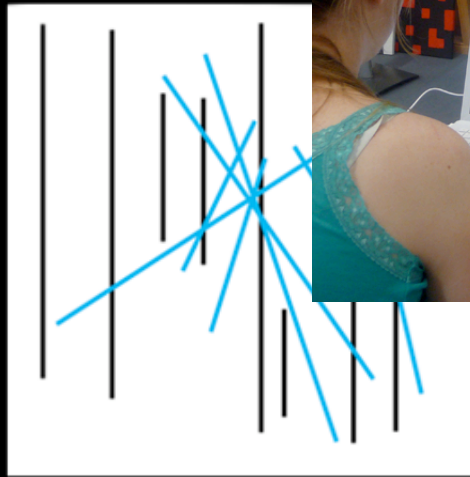
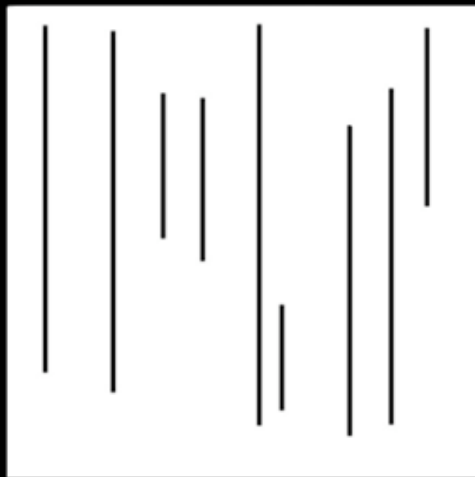
CoMa
Stroke

CoMa
Tös

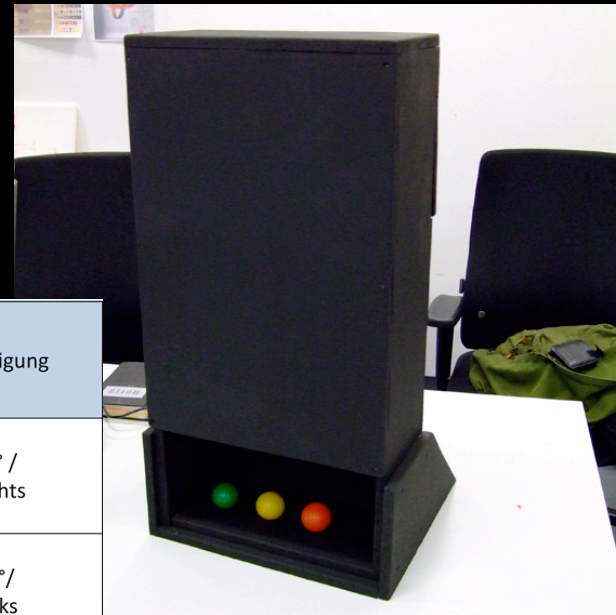
CoMa Voice



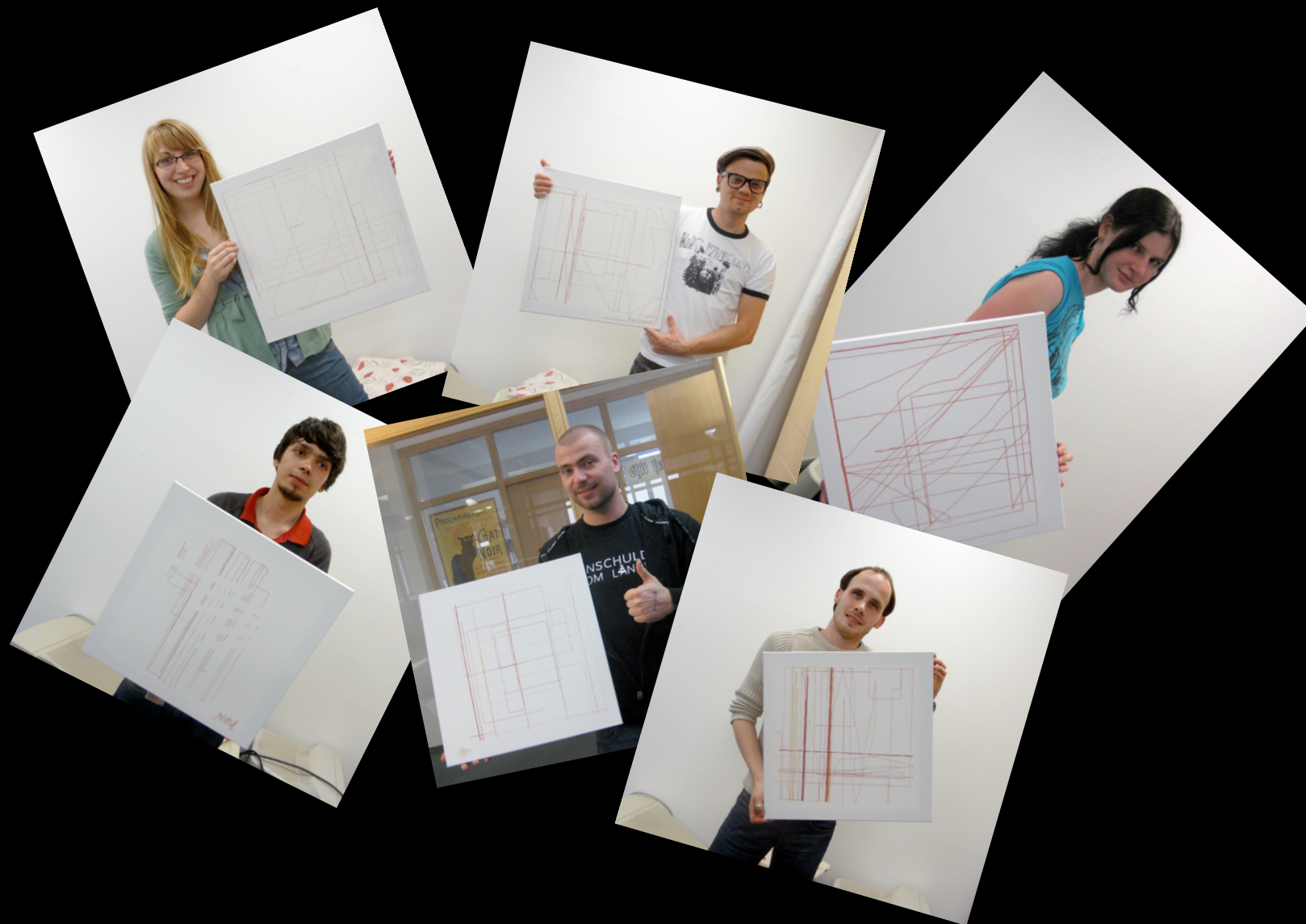
CoMa Stroke



CoMa Tös



Position Farbe	1 / Objekt	2 / Größe	3 / Quadrant	4 / Neigung
1 / Rot	—	90% des Quadranten	Oben / Links	45° / Rechts
2 / Gelb		10% des Quadranten	Oben / Rechts	45° / Links
3 / Grün	□	130% des Quadranten	Unten / Links	0°
4 / Blau	△	50% des Quadranten	Unten / Rechts	Zufällig



CoMa zeigt

die Entfernung des Künstlers vom Werk;
die vertauschten Rollen der Akteure;
die Zerteilung von Werkprozessen;
die unmögliche Antizipation von Ergebnissen;

Fazit
Unvollendet =
und zwar aus Prinzip!

CoMa Infos

sgrabowski@informatik.uni-bremen.de

dace@artec.uni-bremen.de